

#### Kontakt

**Sekretariat**  
**Soziale Arbeit und**  
**Pädagogik der Kindheit**  
Campus Alt-Saarbrücken  
Haus des Wissens/Gebäude 11  
Raum 11.05.04  
Malstatter Straße 17  
66117 Saarbrücken

**Postanschrift**  
Goebenstraße 40  
66117 Saarbrücken

t +49 (0) 681 58 67-464  
oder -702  
f +49 (0) 681 58 67-463  
[sp-sek@htwsaar.de](mailto:sp-sek@htwsaar.de)

#### Studienberatung

—  
Nicole Weyand-Michel  
Sozialarbeiterin/  
Sozialpädagogin  
Haus des Wissens/Gebäude  
Raum 11.04.12  
t +49 (0) 681 58 67-709  
[nicole.weyand-michel@htwsaar.de](mailto:nicole.weyand-michel@htwsaar.de)

**Studienplatzvergabe**  
**Bewerbungsunterlagen**  
**Studierendensekretariat**  
**der htw saar**

—  
t +49 (0) 681 5867-115  
f +49 (0) 681 5867-151  
[stud-sek@htwsaar.de](mailto:stud-sek@htwsaar.de)

[www.htwsaar.de/sowi](http://www.htwsaar.de/sowi)

## Studienverlauf

<b>1.-2. Semester</b>	Professionstheorien und Professionalisierung der Kindheitspädagogik
Einführung in das wissenschaftliche Arbeiten	Organisationsentwicklung und Management
Einführung in die Soziale Arbeit und Kindheitspädagogik	Sozial- und Bildungspolitik und sozialer Raum
Sozialisation, Erziehung und Bildung über den Lebensverlauf	Didaktik und Methodik II
Grundlagen des Verfassungs- und Zivilrechts	Professionelles Handeln: Gesprächsführung und pädagogische Diagnostik
Sozialwissenschaftliche Grundlagen	<b>5. Semester</b>
Kindheitspädagogische Grundlagen	Praxissemester
Handlungsfelder der Kindheitspädagogik I	<b>6.-7. Semester</b>
(Sozial-)Psychologische & gesundheitswissenschaftliche Grundlagen	Praxisanleitung
Familien- und Betreuungsrecht samt Verfahrensrecht	Handlungsfelder der Kindheitspädagogik II
Didaktik und Methodik I	Leitungsaufgaben in der Kindheitspädagogik
<b>3.-4. Semester</b>	Sozialverwaltungsrecht und -datenschutz sowie berufs- und strafrechtliche Rahmung
Theorien und Konzepte in internationaler Perspektive	Studienprojekt mit Forschungswerkstatt
Kinderrechte und Partizipation	Wahlpflichtbereich
Grundlagen der Entwicklungspsychologie	Kooperation und Vernetzung
Einführung in Kinder- und Jugendrecht	BA-Thesis
Methoden der empirischen Sozialforschung	
Sprachbildung und Sprachförderung	
Pädagogik der Vielfalt-Differenzsensible Pädagogik	

## Studiengang im Überblick

<b>Abschluss</b>	Bachelor of Arts
<b>Berufsbezeichnung</b>	Staatlich anerkannte/r Kindheitspädagoge/in
<b>Regelstudienzeit</b>	7 Semester (210 ECTS)
<b>Studienbeginn</b>	Wintersemester
<b>Bewerbungsfrist</b>	15. Juli

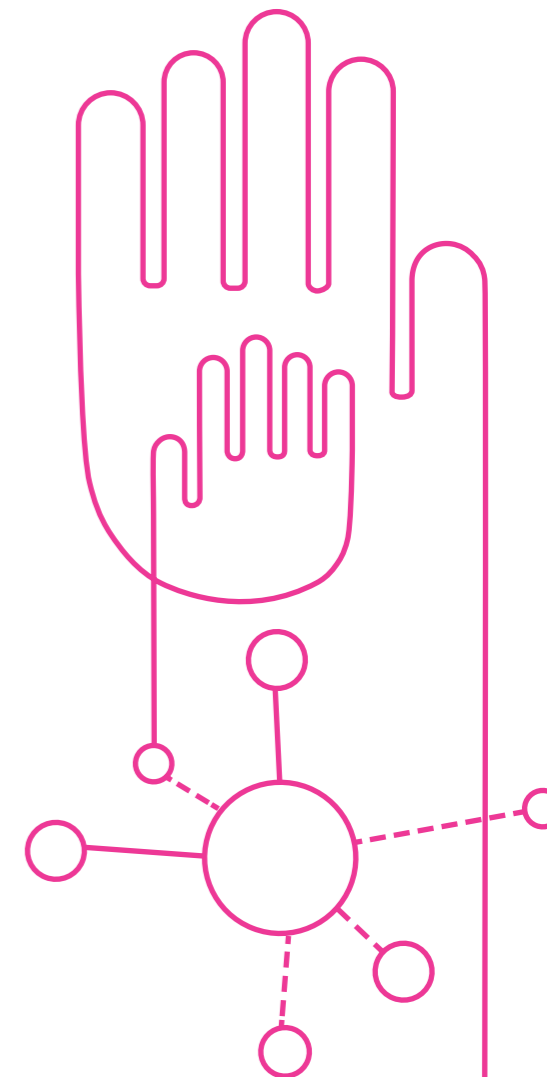
## Zulassungsvoraussetzungen

- 1. Fachhochschulreife**  
(Abschluss an einer Fachoberschule) oder  
**allgemeine Hochschulreife**  
(Abschluss an einem Gymnasium) oder  
von der zuständigen Schulbehörde  
(z. B. Kultusministerium) als  
**gleichwertig anerkannte Schulabschlüsse**
- 2. ein insgesamt mindestens dreimonatiges Praktikum (60 Tage) in Arbeitsfeldern bzw. Einrichtungen des Sozial-, Bildungs- oder Gesundheitswesens**

Für Bewerberinnen und Bewerber, welche die Fachoberschule für Sozialwesen oder das Telekolleg II (Fachrichtung Hauswirtschaft und Sozialpädagogik) erfolgreich abgeschlossen haben, entfällt die Notwendigkeit eines Vorpraktikums.

\*Personen mit einem Abschluss als staatlich anerkannte/r Erzieher\*in werden Ausbildungsinhalte im Umfang von 58 ECTS auf das Studium angerechnet.

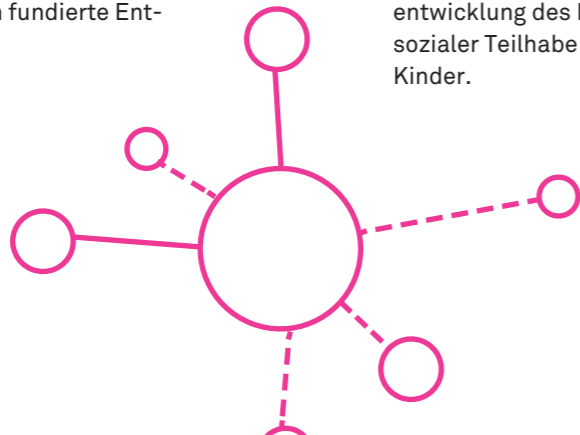
## Kindheitspädagogik Bachelor



# Was ist Kindheitspädagogik?

Der Bachelorstudiengang Kindheitspädagogik an der htw saar verfolgt das Ziel, Studierende für die professionelle, wissenschaftlich fundierte und ethisch reflektierte Bildungs-, Erziehungs- und Betreuungsarbeit mit Kindern im Alter von 0 bis 10 Jahren zu qualifizieren. Der Studiengang ist im sozialwissenschaftlichen und bildungswissenschaftlichen Fächerspektrum verankert und verbindet theoretische Grundlagen mit praxisnahen Handlungs- und Forschungskompetenzen. Im Zentrum steht die Förderung einer professionellen Haltung, die Partizipation, Inklusion, Demokratiebildung und Kinderschutz als leitende Prinzipien frühpädagogischen Handelns begreift.

Das Studium befähigt die Studierenden dazu, Bildungsprozesse von Kindern zu begleiten, zu dokumentieren und zu evaluieren, familiäre Lebenslagen und sozialräumliche Bedingungen einzubeziehen sowie interdisziplinäre Kooperationen mit Fachkräften aus der Sozialen Arbeit, Psychologie, Medizin, Heilpädagogik, um einige Beispiele zu nennen, aktiv zu gestalten. Ein zentraler Bestandteil des Studienprogramms ist die Entwicklung einer reflexiven Professionalität, die es ermöglicht, komplexe pädagogische Situationen zu analysieren, rechtliche Rahmenbedingungen (z. B. SGB VIII, KiBiz, UN-Kinderrechtskonvention) zu berücksichtigen und fachlich fundierte Entscheidungen zu treffen.



Die enge Verbindung von Theorie, Forschung und Praxis wird durch praxisintegrierte Studienanteile, die Praxisphase, Projektarbeiten und Forschungswerkstätten gewährleistet. Studierende lernen, wissenschaftliche Erkenntnisse auf Praxisprobleme anzuwenden, empirische Daten zu erheben und kritisch zu interpretieren sowie pädagogische Konzepte zu entwickeln, die den aktuellen gesellschaftlichen Herausforderungen gerecht werden – etwa in den Bereichen Inklusion, Migration, Digitalisierung, Familienunterstützung und Armutsprävention.

Durch die Kooperation mit regionalen Trägern, Institutionen und Ministerien im Saarland wird der Studiengang in das sozial- und bildungspolitische Umfeld eingebettet und trägt zur Weiterentwicklung der regionalen Bildungslandschaft bei. Absolventinnen und Absolventen verfügen über die fachlichen, methodischen und personalen Kompetenzen, um in Kindertageseinrichtungen, Familienzentren, sozialpädagogischen Diensten, Verwaltungseinrichtungen und Forschungsinstitutionen professionell tätig zu werden und Prozesse der Qualitätsentwicklung, Teamführung und Konzeptarbeit aktiv mitzugestalten.

Der Studiengang Kindheitspädagogik an der htw saar versteht sich als akademische Antwort auf die aktuellen gesellschaftlichen Herausforderungen der frühen Bildung und Erziehung. Er leistet einen wissenschaftlich fundierten, praxisorientierten und zukunftsweisenden Beitrag zur Stärkung frühpädagogischer Professionalität, zur Weiterentwicklung des Kinderschutzes und zur Förderung sozialer Teilhabe und Bildungsgerechtigkeit für alle Kinder.

## Ebenen des Studiengangs

### Ebene 1: Theoretische und wissenschaftliche Grundlagen

- Pädagogische und entwicklungspsychologische Grundlagen
- Sozialwissenschaftliche und politikwissenschaftliche Grundlagen
- Bildungswissenschaft, wissenschaftliches Arbeiten

### Ebene 2: Professionalisierung und Praxisbezug

- Didaktik und Methodik der Kindheitspädagogik
- Inklusion und Diversität
- Kinderschutz, Kooperation, Netzwerkarbeit
- Forschung und Praxisreflexion

### Ebene 3: Studienprojekt / Bachelorarbeit

- Professionelle Identität und Ethik
- Qualitätsentwicklung und Konzeptarbeit
- Leitung, Team und Organisation

**Querschnittsthemen: Kinderrechte und Partizipation / Sozialraumorientierung / Inklusion und Diversity / Digitalisierung / Recht und Ethik**

## Studienformen

Bei diesem Studiengang handelt es sich um einen grundständigen Vollzeitstudiengang mit einem Umfang von 7 Semestern (210 ECTS). Damit wird die Anschlussfähigkeit an den Master Soziale Arbeit gewährleistet.

Neben dem Regelstudienverlauf in Vollzeit kann nach einem Musterstudienverlauf studiert werden.

Eine zusätzliche Option nach erfolgreicher Bewerbung und Immatrikulation ist ein kooperatives Studienmodell, das Studium und einschlägige Berufserfahrung über den gesamten Studienverlauf verbindet.

Informationen dazu erhalten Sie auf unserer Webseite auch unter: [htwsaar.de/kooperatives-studium](https://htwsaar.de/kooperatives-studium)

## Praktische Studienphase

Die praktische Studienphase wird im fünften Semester absolviert. Sie umfasst insgesamt einen zusammenhängenden Zeitraum von 20 Wochen einschließlich der begleitenden Supervision, der Theorie-Praxis-Seminare und des Projektberichtes.

## Staatliche Anerkennung

Erfolgt nach erfolgreichem Studienabschluss auf Antrag an das Ministerium für Ministerium für Arbeit, Soziales, Frauen und Gesundheit

## Kosten

Es entstehen die in allen grundständigen Studiengängen üblichen Kosten (AStA-Beitrag, Semesterticket)