

Kontakt

Sekretariat
Wirtschaftswissenschaften
Campus Rotenbühl
Waldhausweg 14
66123 Saarbrücken

t +49 (0) 681 58 67–558
wiwi-sek@htwsaar.de

Studienplatzvergabe

Bewerbungsunterlagen
Studierendenservice
der htw saar

Goebenstraße 40
66117 Saarbrücken

t +49 (0) 681 5867–115
studierendenservice@htwsaar.de

www.htwsaar.de/wiwi
www.instagram.com/clusterlogistik_htwsaar/



Studienverlauf

1. Semester	Breites Angebot an Wahlpflichtmodulen (Auszug) zur weiteren Spezialisierung
Seminar nachhaltiges und digitales SCM	Bank- und Finanzmanagement
Digital und Lean Operations Management	Circular Economy und ESG
Agile Prozessentwicklung und Qualitätsmanagement	Cybersecurity
Data Science und Künstliche Intelligenz	Daten- und KI-gestütztes SupplyChain Management
Wahlpflichtmodul I	European Mobility Systems
	Fraud, Compliance & Sustainability
2. Semester	KI-basierte Programmierung
Modeling and Planning in Logistics*	Simulation in Produktion und Logistik
Digital Procurement and International Purchasing*	Wertströme der E-Mobilität
Unternehmensprojekt**	und individuellen Profilierung
Innovation Management & Leadership for Change**	Entrepreneurship, Startup- und Nachfolge-Management
Wahlpflichtmodul II	Professionelle Personalauswahl und Selbstpositionierung für Fach- und Führungskräfte
3. Semester	Webbasiertes Wissensmanagement
Master-Abschlussarbeit	Wirtschaftsethik
Master-Colloquium	
Wahlpflichtmodul III	
4. Semester (optional bei Bachelorabschluss mit 180 ECTS)	
Praxistätigkeit oder Forschungstätigkeit in einem Themenfeld des Studiengangs	

* englischsprachige
Veranstaltung

** deutsch- bzw. englischsprachige
Veranstaltung

Studiengang im Überblick

Abschluss	Master of Science
Regelstudienzeit	3 Semester (Bachelorabschluss 210 ECTS) 4 Semester (Bachelorabschluss 180 ECTS)
ECTS-Punkte	90/120
Studienbeginn	Sommer- und Wintersemester
Bewerbungsfrist	15. Januar / 15. Juli
Studiengebühren	keine
Teilzeitstudium	möglich
Akkreditierung	Systemakkreditiert durch Stiftung Akkreditierungsrat
Webseite	

Zugangsvoraussetzungen

1.

Bachelor-Abschluss mit einer Gesamtnote von mindestens 2,9 in einem wirtschaftswissenschaftlich orientierten Studiengang mit einem Umfang von mindestens 180 ECTS-Punkten
2.

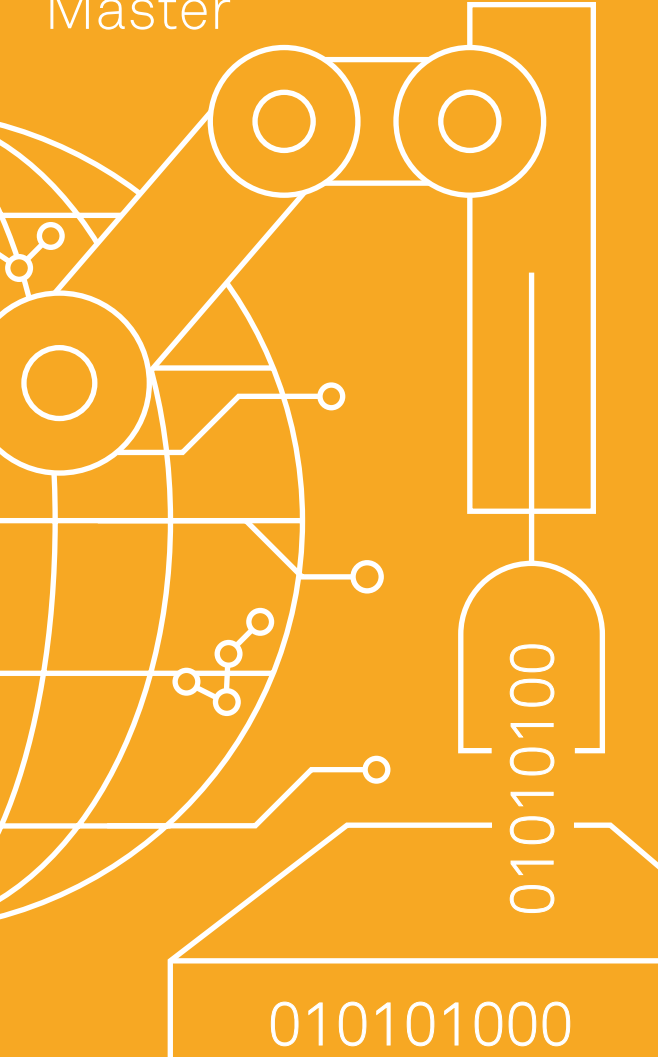
Vorkenntnisse im Umfang von mindestens 5 ECTS in Logistik/Produktion/Beschaffung sowie von mindestens 5 ECTS in Informations- und Datenverarbeitung / Wirtschaftsinformatik
3.

Nachweis von mindestens 9 ECTS in Mathematik /Statistik
4.

Englisch- und Deutschkenntnisse auf mindestens Niveaustufe B2 des Europäischen Referenzrahmens

wirtschafts
wissenschaften
htw saar

Supply Chain
Management und
Digital Business
Master



Warum Supply Chain Management und Digital Business?

-
- Unsere Philosophie – Ihr Vorteil
- Fundiertes Knowhow in Supply Chain Management / Logistik und digitale Geschäftsmodelle
 - Erfahrungen in Team- und Projektarbeit
 - Internationalität

- Flexibilität
- Master-Studium mit Bachelorabschluss von 6 oder 7 Semestern möglich
 - Teilzeitstudium in Absprache möglich

- Perspektiven
- Beste Karrierechancen als Fach- und Führungskraft in einer dynamischen und wachsenden Branche

- Praxisnähe
- Unternehmensprojekte
 - Themenbezogene Exkursionen
 - Gastvorträge von Experten

- Forschungsstärke
- Angewandte Forschungsprojekte
 - Interdisziplinäre Zusammenarbeit
 - Verbindung von Lieferketten, IT und Management

- Lehr- & Lernqualität
- Innovative Lehrmethoden, unterstützt durch digitale Tools wie Blended Learning und Response-Systeme
 - Lehrlabor Logistik
 - Kleine Lerngruppen und intensive Betreuung

-
- Nach dem Studium übernehmen unsere Absolvent*innen herausfordernde und spannende Aufgaben in verschiedenen Unternehmen wie z.B. Amazon, BOSCH, Festo, Hager Group, Hydac International, John Deere, Lindt & Sprüngli, Nemak, Rolls Royce, ZF Group.

»Als Alumna kann ich rückblickend sagen, dass das Studium eine ausgezeichnete Grundlage für meine Karriere gelegt hat. Die praxisorientierte Ausbildung und das fundierte theoretische Wissen, das uns vermittelt wurde, haben mir dabei geholfen, die komplexen Zusammenhänge der globalen Lieferketten zu verstehen und aktiv zu gestalten. Besonders wertvoll waren die enge Verbindung zur Industrie und die Möglichkeit, reale Projekte im Rahmen von Unternehmensprojekten und Fallstudien umzusetzen. Die Dozierenden bringen nicht nur Fachwissen mit, sondern auch praktische Erfahrungen aus der Wirtschaft, was die Vorlesungen enorm bereichert hat. Durch die kleine Gruppengröße und den intensiven Austausch konnte ich tiefergehende Einblicke in aktuelle Entwicklungen und Technologien im Supply Chain Management gewinnen und mein Netzwerk dauerhaft erweitern.«

(Jil Groß, wissenschaftliche Mitarbeiterin, htw saar)

Studium

-
- Im Masterstudium erfolgt eine eingehende Vertiefung und Erweiterung von Fach- und Methodenwissen zur Gestaltung und Steuerung globaler und digitaler Lieferketten, vermittelt von Professor*innen und Dozent*innen mit langjähriger Praxiserfahrung.

Zeitgemäße und kontinuierlich weiterentwickelte Lehrinhalte, basierend auf der anwendungsbezogenen Forschung der Lehrenden, sorgen für eine fundierte wissenschaftliche Ausbildung.

»Das Masterstudium an der htw saar war für mich der perfekte Startpunkt für meinen Karriereweg. Die praxisnahe Ausrichtung und das tiefe Verständnis für strategische Prozesse, die im Studium vermittelt wurden, haben mir geholfen, schnell Verantwortung zu übernehmen und effiziente, innovative Lösungen zu entwickeln. Besonders schätze ich den Fokus auf Digitalisierung und nachhaltige Supply-Chain-Strategien, die in der heutigen Zeit unverzichtbar sind. Rückblickend bin ich sehr dankbar für diese solide Grundlage, die mich bestens auf meine jetzige Rolle vorbereitet hat.«

(Tobias Schlechter, Co-Founder & Leitung Externes

Traggert, Mitglied des Beirats Telonic)

Standort

-
- Direkt an der deutsch-französischen Grenze gelegen, vereint Saarbrücken den Charme eines geschichtsträchtigen Ortes mit dem Flair einer modernen Großstadt. Die Fakultät für Wirtschaftswissenschaften befindet sich im grünen Stadtteil Rotenbühl und ist gut mit öffentlichen Verkehrsmitteln zu erreichen.

Die ausgewogene Mischung an Studiengängen, die zahlreichen Kooperationen mit ausländischen Hochschulen und Unternehmen sowie moderne Serviceleistungen fördern eine inspirierende Studienatmosphäre.