

→ **Digitalen Arbeitsplatz
einrichten**



Benutzerkennungen

Jede/jeder Studierende/r der htw saar erhält mit der Erstimmatrikulation automatisch eine Kennung mit Initial-Passwort zusammen mit der Immatrikulationsbescheinigung ausgehändigt.

Diese Anmeldung ist für alle zentralen Dienste der Hochschule identisch.

Mit der Nutzung dieser Dienste stimmen Sie der Benutzungsordnung der IT-Systeme der htw saar zu.

Passwortänderung

- hiz-saarland.de
- Kennung
- htw saar
- Studierende

htw saar

Hochschule für
Technik und Wirtschaft
des Saarlandes
University of
Applied Sciences

Dieses Infoblatt enthält wichtige Informationen, bitte an einem sicheren Ort archivieren!

Vorname Nachname

Matrikelnummer: 380123

Ihre Benutzerkennungen / Passwörter an der HTW

Webmail:	Link: E-Mailadresse: Benutzer:	https://webmail.htwsaar.de arb.vorname.nachname@htwsaar.de vnachname
Online-Studierendenservice:	Link: Benutzer:	https://stdservice.htwsaar.de vnachname
Learning-Management-System Moodle:	Link: Benutzer:	https://moodle.htwsaar.de vnachname
WLAN (1):	Netzname (SSID): Benutzer:	eduroam vnachname@htw-saarland.de
WLAN (2):	Netzname (SSID):	htwintern Kein Internetzugriff! nur spezielle interne Dienst (Studiengangsabh., näheres in der Vorlesung)
NotenApp:	Info: Benutzer:	Nur Android, Bezug: Studierendenservice vnachname

Das Initial-Passwort für alle genannten Dienste lautet: **g3h1lm8f6!**

Dieses Passwort besteht aus einem (1) Ausrufezeichen (!), ansonsten aus Kleinbuchstaben (a-z) und Ziffern (0-9). Es ist **IMMER** zehn (10) Zeichen lang!

Achtung Verwechslungsgefahr: ein "e!": **1** eine "eins": **1**

Nur wenn Sie auf interne Dienste der HTW von außerhalb (z.B. von zu Hause) zugreifen möchten, benötigen Sie auf Ihrem PC bzw. Smartphone einen VPN-Client. Infos zur Installation, Konfiguration und Download finden Sie im HTW-Intranet unter der Adresse: <http://intranet.htwsaar.de/hiz/vpn> oder unter <https://www.hiz-saarland.de>

Das Intranet ist ohne VPN-Verbindung nur HTW-intern erreichbar! (Nicht aus dem WLAN)

VPN-Tunnel: Gruppe: **aub**
Gruppenpasswort: **htwds**

Weitere wichtige Hinweise:

Passwort vergessen	Solange Sie Ihr Passwort nicht geändert haben, können Sie ein Duplikat dieses Schreibens im Studierendensekretariat anfordern.
Passwort geändert und vergessen	Wenden Sie sich an: Raum D 205, Herr Schneider
Passwort ändern	https://stdservice.htwsaar.de/ldap/pwdchange.php oder im Online-StudierendenService unter "Passwort ändern"

Nach Vorlesungsbeginn werden Sie in einer Einführungsveranstaltung über die weitere Benutzung dieser Dienste informiert.

→ Anmeldung in den Laboren

Labore am CAS: 2402, 5205
Labore am CGB: W-1-04, W-2-11, A1-1

Anmeldekennung: vnachname
Passwort: Initial-Passwort

Netzlaufwerke:

Studierende → Laufwerk für eigenen Dateien
Abgabe → Laufwerk für Abgabeleistungen
Handout → Laufwerk für Vorlesungsunterlagen
Software → Laufwerk für Installationsdateien
Tausch → Laufwerk für Datenaustausch / Projektarbeiten

Externer Zugriff:
→ aub-cloud.htwsaar.de

→ AuB-Cloud

Webseite: aub-cloud.htwsaar.de

Anmeldekennung: vnachname

Passwort: Initial-Passwort

- Abrufen auf Vorlesungsunterlagen
 - Hochladen von Abgabeleistungen
 - gemeinsamer Projektspeicher
 - 50GB persönlicher Speicherplatz
-
- App für mobile Endgeräte verfügbar



Die AuB-Cloud ist der zentrale Ausgangspunkt für den Abruf von Vorlesungsunterlagen und den Austausch von Daten für die digitale Zusammenarbeit.

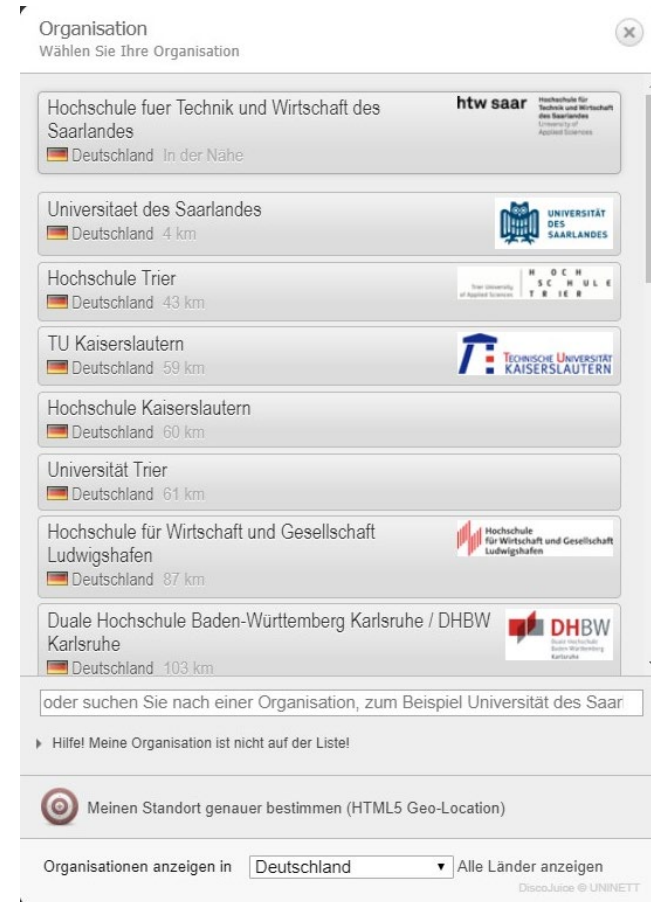
→ Anmeldung WLAN

Hinweis für Android und Chrome Endgeräte benötigen Sie die App eduroamCAT aus dem Google Play Store.

- Nur Android: Installation App **eduroam CAT**
- Webseite: cat.eduroam.org aufrufen
- Organisation auswählen
- Profildatei laden und Installation bestätigen (unter Android mit eduroam CAT App öffnen)

Benutzername: vnachname@[htw-saarland.de](mailto:vname@htw-saarland.de)
Kennwort: Initial-Passwort

Anleitung:
<https://www.hiz-saarland.de/dienste/wlan/>



→ Anmeldung VPN

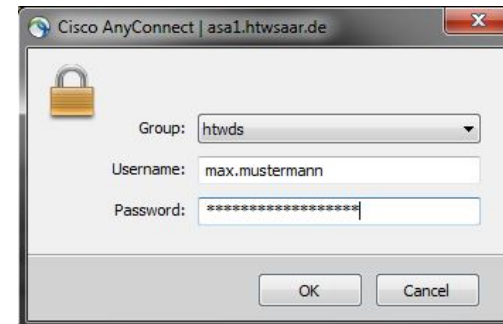
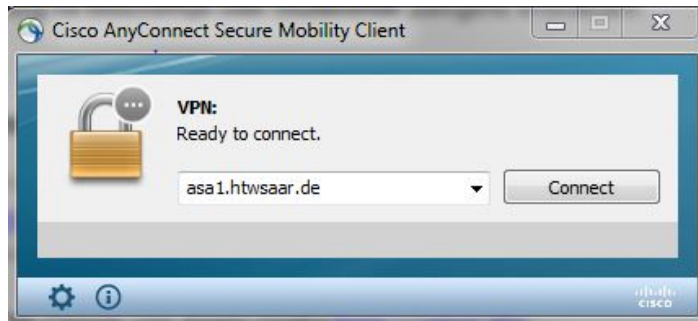
VPN-Client Cisco AnyConnect

→ Anleitung und Installation unter www.hiz-saarland.de

→ VPN - VIRTUAL PRIVATE NETWORK

Anmeldekennung: vname

Passwort: Initial-Passwort



Notwendig für Zugriff auf lokale Ressourcen der Hochschule,
z.B. Bibliothekskatalog OPAC.



→ Anmeldung Web-Mail

Webseite: webmail.hiz-saarland.de

Anmeldekennung: vnachname
Passwort: Initial-Passwort
Mailadresse: vnachname@htw-saarland.de

Mail-Weiterleitung: Einstellungen → Weiterleitung



	<input type="text" value="Benutzername"/>
	<input type="password" value="Passwort"/>
<input type="button" value="ANMELDEN"/>	

Webmail HIZ • [Support](#)

WICHTIG:

Kommunikation Dozenten, Moodle etc. läuft über HTW-E-Mail.

→ Moodle



moodle.htwsaar.de

Mit dem zentralen Learning Management System “Moodle“ steht eine digitale Plattform zur Verfügung, auf der Dozenten Unterlagen zu laufenden Module hinterlegen.

→ **BigBlueButton**

- Integriert in Moodle
- Virtuelle Besprechungsräume für
 - mündliche Prüfungen
 - Projektarbeiten
- zu finden unter:
 - Fakultätsübergreifende Angebote
 - Webkonferenzen Big Blue Button



BigBlueButton ist das Webkonferenztool der Hochschule.

→ Microsoft Teams

Webseite: teams.microsoft.com

Registrierung: www.office.com/students

Anmeldekennung: vnachnahme@htw-saarland.de



Microsoft Teams ist die zentrale Kommunikationsplattform für kollaboratives Arbeiten (Videotelefonie, -konferenz, Gruppenchat) an der Hochschule.

→ Anforderungen mobile Endgeräte



- Empfehlungen zu aktuellen Geräten werden regelmäßig von den IT-Beratern der Fakultät bereitgestellt.
Diese finden sich unter Handout → IT-Informationen → Notebookvorschläge
- Fachspezifische Programme sind unter MacOS nur eingeschränkt verfügbar
Die Nutzung von Microsoft Windows 10 wird empfohlen.
- Für aufwendige Berechnungen und 3D-Visualisierung wird ein leistungsfähiger Desktop-Computer empfohlen.
- Sprecht uns gerne vor dem Kauf für eine persönliche (online) Beratung an.
Architektur: sven.schneider@htw-saarland.de Campus Göttelborn, W201
Bauingenieurwesen: dominik.gorski@htw-saarland.de Campus Alt-SB, 2401b

→ Anforderungen mobile Endgeräte

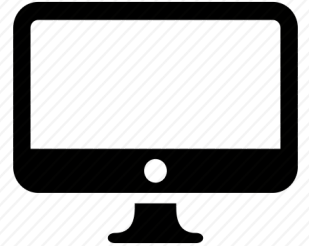


allgem. Systemanforderungen

	Basis Gerät (Office Anwendungen, Recherche, einfache 2D-CAD Zeichnungen)	CAD/Grafik tauglich (Autocad, Vectorworks, Photoshop)	Hochleistungs-Gerät (ohne 3D-Rendering /Visualisierung)
Betriebssystem	Windows 10 (64 Bit) ab Version 1809 oder macOS ab Version 10.13 (High Sierra)		
Prozessor	64-Bit Intel Core i5 U-Serie ab 10-Gen. (oder AMD-Äquivalent), 4 Kerne, 8 Prozesse	64-Bit Intel Core i5 U-Serie ab 10-Gen. (oder AMD-Äquivalent), 4 Kerne, 8 Prozesse	64-Bit Intel Core i7 H-Serie ab 10-Gen. (oder AMD-Äquivalent), 6 Kerne, 12 Prozesse
Arbeitsspeicher	8 GB oder besser	16 GB oder besser	32 GB oder besser
Festplatte	256 GB, Solid-State-Festplatte	512 GB, PCIe Solid-State-Festplatte	1 TB, PCIe Solid-State-Festplatte
Grafikkarte	Dedizierte Grafikkarte (NVIDIA, AMD), 2 GB Speicher	Dedizierte Grafikkarte (NVIDIA, AMD), 2-4 GB Speicher	Dedizierte Grafikkarte (NVIDIA, AMD), 4 GB Speicher oder mehr
Bildschirm	1680 x 1050 oder höher	1920 x 1080, IPS-Display, bis zu 100% sRGB	bis zu 3840 x 2160 (4K), bis zu 100% AdobeRGB

→ Anforderungen Umgebung

- stabile Internetanbindung
(DSL/Kabel, ohne Volumengrenze)
- Anschluss per Netzkabel oder WLAN,
Repeater/Access Points zur Vergrößerung
der WLAN Reichweite/Geschwindigkeit verwenden
- Webcam / Headset
- Farb-Drucker / Scanner (A4)
- 3 Tasten Maus mit Scrollrad für CAD Anwendungen
(z.B. Logitech M500, M705)



→ Software für das Studium

Grafik und CAD-Programme (Studentenversionen)

- htwsaar.de/aub
- Ausstattung und Labore
- Schule für Architektur Saar
- Digitalen Arbeitsplatz einrichten
- Software

Microsoft Office

- Kostenlos für alle Angehörigen der HTWSaar
- Registrierung unter www.office.com/students
mit Mailadresse: vnachname@htw-saarland.de
- 5 Geräte pro Account möglich





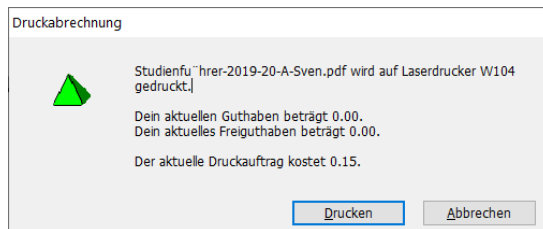
Drucken am Campus Göttelborn

Farbdrucker bis DIN A3: W-1-04/W-2-02/A1-01
Großformatdrucker bis DIN A0: W-2-02/A0-01



Druckabrechnung:

- Drucken über Kontingent
- Auftrag am Computer absenden
- Abrechnung bestätigen



Auflade Automat



- Druckkontingent kann am Automat (Bargeld) aufgeladen werden
- Anmeldung mit Studierendenausweis

→ Drucken am Campus Alt-Saarbrücken

Farbdrucker bis DIN A3: 2401b
Großformatdrucker bis DIN A0: 2401b



Terminvergabe:

- Drucken nur mit Termin möglich
- Terminanfrage per Mail mit Angabe Matrikelnummer und Anzahl Pläne an sabrina.mayer@htwsaar.de
- Pläne als PDF in den Ordner
Tausch → Plotten → Bauingenieurwesen hochladen

Druckabrechnung:

- Abrechnung nur über Zahlstelle möglich
- Quittung zur Abholung der Pläne erforderlich

→ Studienführer



- htwsaar.de/aub
- Studium
- Bauingenieurwesen Saar
- Service



- htwsaar.de/aub
- Studium
- Schule für Architektur Saar
- Organisation des Studiums