

Hochschule für
Technik und Wirtschaft
des Saarlandes
University of
Applied Sciences

Fakultät für
Wirtschaftswissenschaften
Business School

Weiterführendes
Studienangebot

—
Master

→ Freizeit-, Sport-,
Tourismus-Management
→ International Management
→ Kulturmanagement

Kontakt

—
Sekretariat

Wirtschaftswissenschaften

Campus Rotenbühl
Waldhausweg 14
66123 Saarbrücken

t +49 (0) 681 58 67-558
f +49 (0) 681 58 67-504
wiwi-sek@htwsaar.de

—
Studienplatzvergabe
Bewerbungsunterlagen
Studierendensekretariat
der htw saar

—
Goebenstrasse 40
66117 Saarbrücken

t +49 (0) 681 5867-115
f +49 (0) 681 5867-151
stud-sek@htwsaar.de

www.htwsaar.de/wiwi
facebook.de/htwsaar

Studienverlauf

Grundlagenstudium

1.–3.Semester

Grundlagen BWL

Grundlagen
Tourismuswirtschaft

Kostenrechnung im Tourismus

Grundlagen Recht,
Wirtschaftsrecht

Mathematik

Jahresabschluss

Statistik

Marketing und Marktforschung
im Tourismus

Business Skills und Office
Management

Management in der
Tourismuswirtschaft

Akteure der Tourismuswirt-
schaft

Mikro- und Makroökonomie

Wahlpflichtmodule in
Fremdsprachen (Englisch +
Französisch oder Spanisch)

Vertiefungsstudium

4.–6.Semester

Investition und Finanzierung

Betriebswirtschaftliche
Steuerlehre und Aspekte
internationaler Unternehmens-
besteuerung

Internationales
Vertragsrecht und Recht für
Tourismusmanager

Wahlpflichtmodule
im Internationalen Tourismus-
Management
(bspw. Destinations-,
Hotel-, Kultur-, Mobilitäts-
management, Reise-
veranstaltung ...)

Interkulturelle Kompetenz

Nachhaltigkeit im Tourismus

Außenwirtschaft und Wirt-
schaftspolitik

Digitalisierung im Tourismus

Tourismusgeographie

Wahlpflichtmodule in
Fremdsprachen (siehe 1.–3.
Semester)

Auslandsstudium möglich

praktische Studienphase im
Ausland

Bachelor-Abschlussarbeit in
einer Fremdsprache

Kolloquium

Studiengang im Überblick

Abschluss

Bachelor of Arts

Regelstudienzeit

6 Semester

Studienbeginn

Wintersemester

Bewerbungsfrist

15. Juli

Studiengebühren

keine

Teilzeitstudium

möglich

Akkreditierung

FIBAA

Besonderheiten

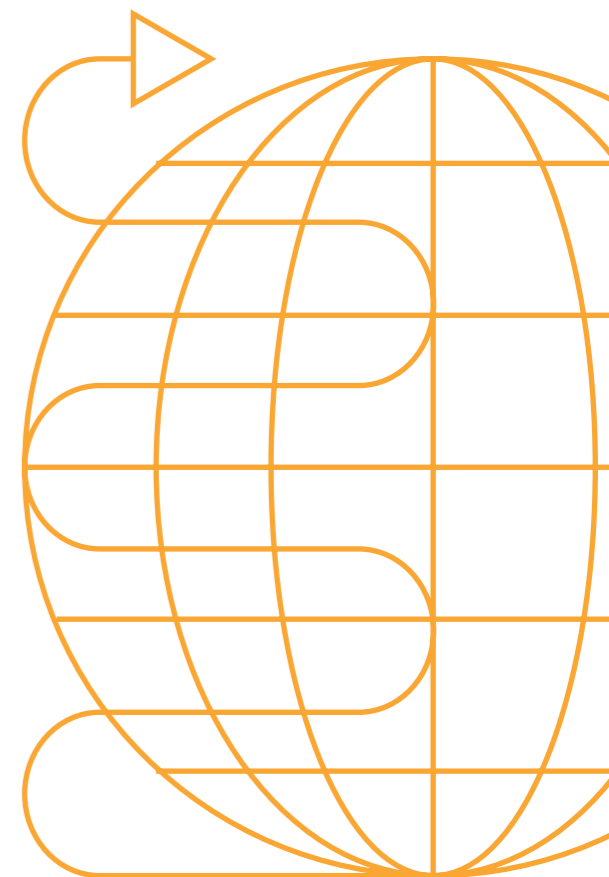
breites Angebot an Wahlpflicht-
modulen, Projektstudium,
Exkursionen, internationales Profil

Zulassungs- voraussetzungen

- 1 Fachhochschulreife (Abschluss an einer Fachoberschule) oder allgemeine Hochschulreife (Abschluss an einem Gymnasium) oder von der zuständigen Schulbehörde (z.B. Kultusministerium) als gleichwertig anerkannte Schulabschlüsse.
- 2 Fremdsprachenkenntnisse Englisch

wirtschafts
wissenschaften
htw saar

Internationales
Tourismus-Management
Bachelor



Bachelor

Was ist Internationales Tourismus-Management?

↳ **Tourismus ist mehr als Sommer, Sonne, Strand und Meer. Tourismus findet an unterschiedlichen Motiven, an (fast) allen Orten der Welt statt, zu denen mit verschiedenen Verkehrsmitteln gereist werden kann. Er erfordert das Zusammenspiel von zahlreichen Akteuren, verteilt über die ganze Welt. Und dieses Zusammenspiel benötigt professionelles Management – Internationales Tourismus-Management!**

Internationales Tourismus-Management beschäftigt sich mit dem Aufbau und den Funktionen von Unternehmen im Tourismus. Dabei sind vor allem die Besonderheiten dieses Dienstleistungssektors in den Bereichen Leistungserstellung und Marketing zu berücksichtigen.



↳ **Das betriebswirtschaftliche Studium vermittelt den Studierenden die notwendigen Kenntnisse und Fähigkeiten in allen zentralen betriebswirtschaftlich relevanten Gebieten, einschließlich angrenzender Disziplinen, wie Volkswirtschaftslehre oder Recht. Zusätzlich werden die Spezialgebiete des Tourismus-Managements vertieft, um ökonomische Zusammenhänge des Tourismus zu analysieren und wirtschaftliche Entscheidungen treffen zu können. Soziokulturelle und ökologische Aspekte werden hierbei mit dem Ziel einer nachhaltigen Entwicklung mitbetrachtet.**

Mit diesem Instrumentarium sowie fachlichen, methodischen, sprachlichen und sozialen Kompetenzen können sich Absolventinnen und Absolventen selbstständig im Berufsleben in die unterschiedlichen Tätigkeitsfelder des Tourismus einarbeiten. Sie sind auf die Erfordernisse des wachsenden internationalen Tourismus sowie eine möglicherweise grenzüberschreitende berufliche Tätigkeit bestens vorbereitet.

Verzahnung von Theorie und Praxis

↳ **In den Lehrveranstaltungen wird großer Wert auf die Verknüpfung von theoretisch-wissenschaftlichen Erkenntnissen und praktischer Anwendung gelegt. Hierzu trägt eine abwechslungsreiche Kombination aus Vorlesungen und Seminaren sowie anwendungsbezogenen Übungen und Projektarbeiten bei.**

Touristische Profilierung

↳ **Ein breites Angebot an Wahlpflichtmodulen und Projektthemen bietet die Möglichkeit zur individuellen Profilierung:**

- Destinationsmanagement
- Freizeit-, Sport-, Adventure-Management
- Hotelmanagement
- Kulturmanagement
- MICE-Management (Meetings, Incentives, Conferences and Events)
- Mobilitätsmanagement
- Reiseveranstaltung
- Tourismussoziologie und -psychologie

Auslandsemester und praktische Studienphase im Ausland

↳ **Die praktische Studienphase (mindestens 12 Wochen) verbringen die Studierenden im Ausland in einem Touristikunternehmen. Es besteht die Möglichkeit an einer der ausländischen Partnerhochschulen für ein oder zwei Semester zu studieren. Bei einem zweisemestrigen Studium kann teilweise ein Doppelabschluss erworben werden.**

Sprachliche und interkulturelle Kompetenz

- ↳ **Profilbildend in diesem Studium ist die fundierte Ausbildung in Fremdsprachen, Soft Skills und interkultureller Kompetenz:**
- Kurse für Business Skills und Interkulturelle Kompetenz
 - Wahlpflichtmodule in Fremdsprachen (Englisch, Französisch, Spanisch)
 - Neben Deutsch sind Englisch, Französisch und Spanisch Arbeits- und Prüfungssprachen
 - praktische Studienphase im Ausland
 - Bachelor-Abschlussarbeit in einer Fremdsprache