

STUDIENVERLAUF

1. Semester	<ul style="list-style-type: none">• International Strategic Management• Intern. Human Resource and Cultural Diversity• International Accounting and Reporting• International Economics• Quantitative Methods
2. Semester	<ul style="list-style-type: none">• International Marketing• International Law• International Operations Management oder International Tourism Management• Financial Management• Business English oder Communication
3. Semester	<ul style="list-style-type: none">• International Management Seminar• International Management Workshop• International Taxation and Financial Analysis• Practical Training I
4. Semester	<ul style="list-style-type: none">• Practical Training II• Master Colloquium• Master-Thesis

Die 12-wöchige Praktische Studienphase ist im 3. und 4. Semester (teilweise während der vorlesungsfreien Zeit) im Ausland zu verbringen.

Die Master-Abschlussarbeit ist in einer Fremdsprache abzufassen.

KONTAKT

Fakultätssekretariat Wirtschaftswissenschaften

Waldhausweg 14
66123 Saarbrücken

Annette Dehmelt
Anja Kloniger-Peter
Ulrike Münzel
Telefon: (0681) 58 67-519 oder 558
Telefax: (0681) 58 67-504
E-Mail: wiwi-sek@htw-saarland.de

Studienplatzvergabe, Bewerbungsunterlagen

Telefon: (0681) 58 67-115
Telefax: (0681) 58 67-151
E-Mail: stud-sek@htw-saarland.de

Praktische Studienphase

Dipl.-Kffr. Bianca Bousonville
Telefon: (0681) 58 67-378
E-Mail: bianca.bousonville@htw-saarland.de

www.htw-saarland.de

Impressum:
Referat für Presse- und Öffentlichkeitsarbeit
der Hochschule für Technik und
Wirtschaft des Saarlandes, Januar 2012

Hochschule für
Technik und Wirtschaft
des Saarlandes
University of Applied Sciences



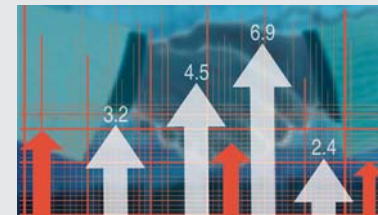
Hochschule für
Technik und Wirtschaft
des Saarlandes
University of Applied Sciences



FAKULTÄT FÜR WIRTSCHAFTSWISSENSCHAFTEN



Master-Studiengang International Management



INTERNATIONAL MANAGEMENT

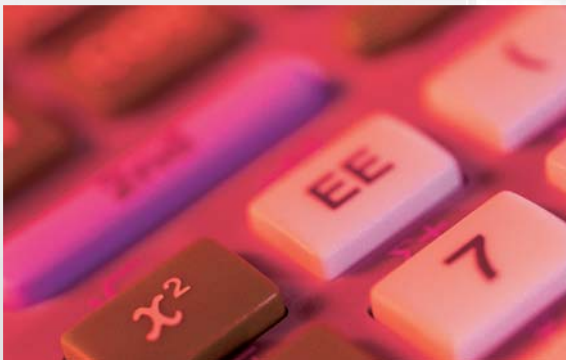
Es gibt wohl kaum einen Wirtschaftszweig, der nicht dem internationalen Wettbewerb ausgesetzt ist. Gerade Deutschland ist eine sehr offene Volkswirtschaft und stellt nach den USA die zweitgrößte Handelsnation der Welt dar.



Dies bringt vielfältige Herausforderungen, aber auch Chancen mit sich. Das Studium „International Management“ an der HTW bietet eine ausgezeichnete Grundlage, um diese Chancen in der späteren beruflichen Praxis nutzen zu können. Es bietet vertiefende Einblicke in wesentliche Management-Fragestellungen in einem internationalen Kontext.

Um dieser Internationalität noch mehr Rechnung zu tragen, bietet die Fakultät für Wirtschaftswissenschaften den hier beschriebenen weiterführenden Master-Studiengang an.

VERZÄHNUNG VON THEORIE UND PRAXIS



In den Lehrveranstaltungen wird großer Wert auf eine ständige Verzahnung von theoretisch-wissenschaftlicher Erkenntnis und praktischer Anwendung gelegt. Diese Ausrichtung wird untermauert durch die Praktische Studienphase.

ZIELGRUPPE UND INHALTLICHE AUSRICHTUNG

Der Master-Studiengang „International Management“ stellt ein Angebot dar für Studierende, die bereits einen ersten berufsqualifizierenden Studienabschluss in einem wirtschaftlich orientierten Studiengang [wie z.B. Bachelor oder Diplom (FH) in Betriebswirtschaft] erworben haben. Er baut auf breit gefächerten Grundkenntnissen auf und bietet eine gezielte weiterführende Qualifizierung im Hinblick auf eine anspruchsvolle Management-Tätigkeit in einem international ausgerichtetem Umfeld. Um diesem Anspruch gerecht zu werden, wird „International Management“ aus sehr verschiedenen Perspektiven beleuchtet. So umfasst das Studienprogramm unter anderem strategische, personalpolitische, finanzielle und rechtliche Aspekte einer internationalen Ausrichtung wirtschaftlicher Tätigkeit.

SPRACHLICHE UND INTERKULTURELLE KOMPETENZ

Die Lehrveranstaltungen werden in englischer Sprache abgehalten. Die Praktische Studienphase wird im Ausland verbracht. Die Master-Abschlussarbeit wird in einer Fremdsprache verfasst. Business English und Communication ergänzen als Wahlpflichtangebote das betriebswirtschaftliche Programm. Mit diesem Ausbildungsprofil sind die Absolventinnen und Absolventen für international tätige Unternehmen und Organisationen interessante Bewerberinnen und Bewerber.

PRAKTISCHE STUDIENPHASE

Das Studium „International Management“ soll eine betriebswirtschaftliche Ausbildung vermitteln, die unsere Absolventinnen und Absolventen auf die Erfordernisse eines wachsenden europäischen Binnenmarktes und auf eine mögliche grenzüberschreitende berufliche Tätigkeit vorbereitet. Um diesem Anspruch gerecht zu werden, müssen sowohl theoretische als auch praktische Studieninhalte vermittelt werden. Deshalb ist eine Praktische Studienphase, die in einem zusammenhängenden Zeitraum von 12 Wochen während des 3. und 4. Semesters im Ausland absolviert werden muss, in die Studien- und Prüfungsordnung integriert.

SPRACHEIGNUNGSPRÜFUNG

Voraussetzung für die Zulassung zum Master-Studiengang sind gute Kenntnisse der englischen Sprache.

Die geforderten Fremdsprachenkenntnisse können durch einen externen Sprachtest oder einen internen Sprachtest der Fakultät für Wirtschaftswissenschaften nachgewiesen werden.

Nähere Informationen zum Nachweis der sprachlichen Eignung finden Sie im Internet und im Sekretariat der Fakultät für Wirtschaftswissenschaften.

STUDIENDAUER UND ABSCHLUSS

Die Regelstudienzeit beträgt 4 Semester inklusive Praktischer Studienphase und Master-Abschlussarbeit. Das Studium schließt mit dem akademischen Grad „Master of Arts“ ab.

ZULASSUNGSVORAUSSETZUNGEN

Grundlegende Zugangsvoraussetzung für das Master-Studium ist ein erster berufsqualifizierender Studienabschluss in einem wirtschaftlich orientierten Studiengang, der an einer staatlich anerkannten Hochschule erworben wurde.

