

Hochschule für
Technik und Wirtschaft
des Saarlandes
University of
Applied Sciences

Fakultät für
Sozialwissenschaften
School of
Social Sciences

Kontakt

Sekretariat Sozialwissenschaften

Haus des Wissens |
Gebäude 11
Malstatter Str. 17
66117 Saarbrücken

t +49 (0) 681 58 67-464
oder -702

sp-sek@htwsaar.de

Studienplatzvergabe Bewerbungsunterlagen Studierendensekretariat der htw saar

Goebenstrasse 40
66119 Saarbrücken

t +49 (0) 681 5867-115
f +49 (0) 681 5867-151
stud-sek@htwsaar.de

www.htwsaar.de/sowi
facebook.de/htwsaar

Studienverlauf

1. Semester (WiSe)

Studienbereich I:
Theoretische Zugänge, empirische Befunde und professionelle Perspektiven Sozialer Arbeit im internationalen und (groß-)regionalen Vergleich (15 ECTS)

Modul I.1: Übergänge im Lebensverlauf: Lebensverläufe, Biographien und Lebensbewältigung im sozialen Wandel

Modul I.2: Lebenslagen, soziale Ungleichheiten und gesellschaftlicher Zusammenhalt: Sozial- und bildungspolitische Regulierung

Modul I.3: Migration, Diversität und Interkulturalität: Sozialpädagogische und strukturelle Konzepte in der Migrationsgesellschaft

Studienbereich II:
Forschungsmethoden (15 ECTS)

Modul II.1: Empirische Sozialforschung, Grundlagen und Perspektiven mit Tutorium

Modul II.2: Vertiefung qualitative Forschung, Evaluationsforschung mit Forschungswerkstatt

Modul II.3: Vertiefung quantitative Forschung, Evaluationsforschung mit Forschungswerkstatt

2. Semester (SoSe)

Studienbereich III:
Handlungsmethoden, Handlungsfelder und Organisation Sozialer Arbeit (20 SWS)

Modul III.1: Handlungsmethoden: Aktuelle Methodenentwicklung und exemplarische Vertiefungen

Modul III.2: Fallanalysen

Modul III.3: Governance sozialer Dienste: Steuerung und Vernetzung sozialprofessioneller Organisationen und zivilgesellschaftlicher Potenziale

Modul III.4: Digitalisierung und ästhetische Bildung

Studienbereich IV:
Wahlpflichtmodul (10 SWS)

Modul IV.1: Wahlpflichtseminare

3. Semester (WiSe)

Studienbereich V:
Master-Abschlussarbeit (30 ECTS)

Modul V.1: Master-Abschlussarbeit

Modul V.2: Theorie- und Forschungswerkstatt

Modul V.3: Kolloquium

Studiengang im Überblick

Abschluss Master of Arts

Regelstudienzeit 3 Semester

Studienbeginn Wintersemester

Bewerbungsfrist 15. Juli

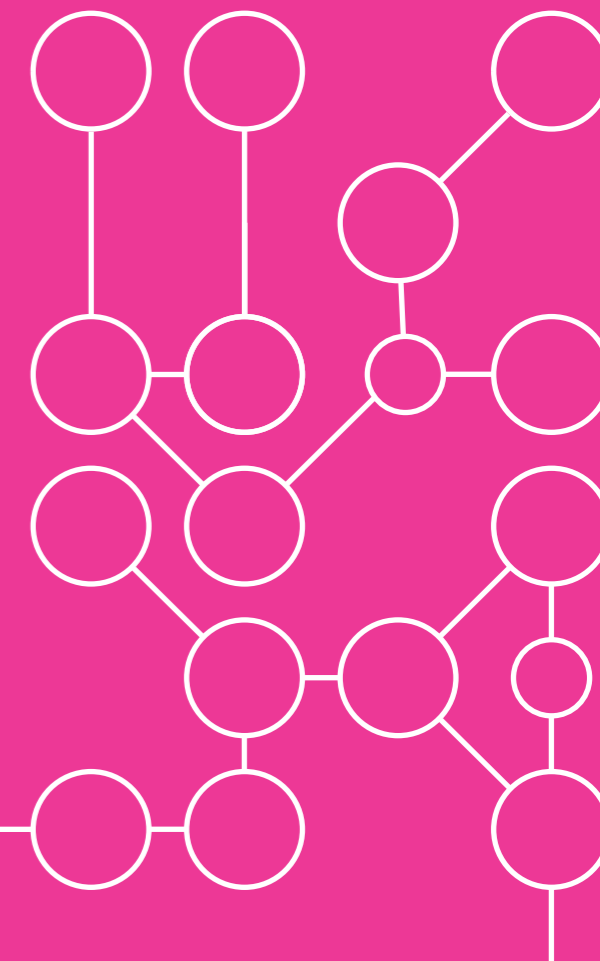
Studiengebühren keine

Zulassungsvoraussetzungen

- 1 Ein mit der Gesamtnote von 2,5 oder besser bewerteter erster berufsqualifizierender Studienabschluss – Bachelor-Abschluss oder ein Diplom (FH oder Universität) – in Sozialer Arbeit und Pädagogik der Kindheit, Sozialer Arbeit, Pädagogik der Kindheit oder ein vergleichbarer sozial- oder erziehungswissenschaftlicher Abschluss in einem Umfang von 210 ECTS-Punkten.
- 2 Der Nachweis über Kenntnisse aus den Bereichen:
 - Forschungsmethoden im Umfang von 10 ECTS-Punkten
 - Disziplin- und professionsbezogene Grundlagen der Sozialen Arbeit und der Pädagogik der Kindheit von 10 ECTS-Punkten
- 3 Der Nachweis über Sprachkenntnisse in Englisch auf B2-Niveau

sozial
wissenschaften
htw saar

Soziale Arbeit
Master



Master

Master Soziale Arbeit?

Soziale Arbeit steht heute vor zahlreichen gesellschaftlichen und fachlichen Herausforderungen: Soziale Ungleichheiten verschärfen sich. Demografische Entwicklungen fordern ebenso Antworten auf drängende Fragen des Sorgens und Versorgens wie einen neuen Umgang mit Heterogenität und gesellschaftlicher Vielfalt. Digitalisierung beeinflusst nicht nur den Alltag der Adressatinnen und Adressaten Sozialer Arbeit, sondern auch die Möglichkeiten sozialpädagogischen Handelns.

Der Master-Studiengang eröffnet den Studierenden die Möglichkeit, eine empirisch fundierte Expertise aufzubauen, um vor dem Hintergrund dieser Herausforderungen professionell tätig werden zu können. Vertieft werden sowohl Wissensbestände, die zur diagnostischen Rekonstruktion von Lebensverhältnissen genutzt werden können als auch

aktuelle Konzepte methodischen Handelns. Die Analyse von Institutionen und Handlungsfeldern eröffnet Perspektiven zur innovativen Gestaltung sozialer Organisationen.

Aufbauend auf dem breit ausgerichteten Master-Programm bieten Lehrforschungsprojekte den Studierenden die Chance, sich interessengeleitet und vertieft mit spezifischen Fragestellungen der Sozialen Arbeit auseinanderzusetzen. In der Tradition des "forschenden Lernens und Lehrens" werden Handlungs-, Transfer- und Reflexionsfähigkeit geschult. So bereitet der Master-Studiengang die Studierenden bestmöglich für die gesellschaftlichen und fachlichen Anforderungen an die Profession der Sozialen Arbeit vor.

Berufsperspektiven und Karriere



Der Studiengang zielt auf vertiefte theoretische, forschungs- und handlungsmethodische Fähigkeiten sowie auf Fachkompetenzen in der Planung, Leitung und Organisationsentwicklung ab, die im Besonderen durch Lehrforschungsprojekte erworben werden. Die Beratungskompetenz für das Spektrum der Aufgaben Sozialer Arbeit wird vertieft. Der Studiengang qualifiziert für Leitungs- und Beratungsfunktionen in Einrichtungen und Verbänden Sozialer Arbeit inklusiv des Bildungswesens. Er qualifiziert für Aufgaben der Forschung und Entwicklung und somit für die wissenschaftliche Mitarbeit an Hochschulen. Er bietet die Voraussetzung zur Promotion und profiliert sich damit für den notwendigen Ausbau des wissenschaftlichen Nachwuchses. Im Zuge der Internationalisierungsbestrebungen der Hochschule wird im Studiengang ein Modul mit mindestens fünf ECTS in englischer Sprache angeboten.

„Zur Stärkung und Weiterentwicklung der Sozialen Arbeit als Profession ist eine fundierte akademische Ausbildung – auch auf Master-Niveau – dringend notwendig. Herzlichen Dank an die htw saar für diesen wichtigen Schritt für die Soziale Arbeit im Saarland.“

**Michael Leinenbach,
Vorsitzender des DBSH**

